

Kerr™

SIMPLICITY

BY KERR

Voeg eenvoudig toe aan uw praktijk !

SimpliShade™
Universeel Composietsysteem



OptiDisc™
Contour- en Polijstschijven



ZenFlex™
NiTi Rotary Shaping Vijl



OptiBond™
De gouden standaard in bonding



KERR MAGAZINE

Promoties geldig van 1 juli t/m 31 december 2022

(Prijzen gebaseerd op de Kerr advies verkoopprijzen excl. btw)



OptiBond™ Familie

De benchmark voor bonding



Gebaseerd op GPDM-monomeertechnologie en gevalideerd met meer dan 20 jaar klinisch succes.

OptiBond Portfolio

Gebouwd op een geschiedenis van klinisch succes, is het merk OptiBond de gouden standaard geworden in bonding. Ongeacht de gebruikte etsprocedure en -techniek, combineert het OptiBond-assortiment sterkte, veelzijdigheid en bescherming tegen microlekkage in elke fase van het proces.

Alle OptiBond-adhesieven maken gebruik van het gepatenteerde GPDM-monomeer dat niet alleen een betere compatibiliteit met tandstructuur en composiet biedt, maar ook een uitzonderlijke hechting garandeert.

OptiBond™ FL



Gouden standaard

Twee-componenten, total-etch adhesief. Dit adhesief bestaande uit twee flessen is ideaal voor alle directe restauraties, kernopbouw en IDS (onmiddellijke afdichting van dentine).

Veelzijdig

Één laag primer en adhesief die zowel op natte als droge oppervlakken kan worden aangebracht, met een uitstekende dentale hechting en minder postoperatieve gevoeligheid.



Uitzonderlijke klinische prestaties op lange termijn

Kenmerken & Voordelen

Drie stappen, total-etch formule

- 48% vulgraad
- Gepatenteerde formule met GPDM-monomeer
- Water + ethanol systeem

De gouden standaard

- Bewezen effectiviteit op lange termijn
- Hoge radiopaciteit
- Minder gevoelig voor techniek



Ref.	Omschrijving	St.	Korting	Promo Prijs
26684 E	OptiBond FL Bottle Kit - 16 ml	1	- 20%	117²⁰ €
33352 E	OptiBond FL Unidose Kit - 50 pcs	1	- 20%	137³⁰ €
25881 E	Bottle Refill Primer - 8 ml	1		65 €
25882 E	Bottle Refill Adhesif - 8 ml	1		65 €

vanaf **65 €**

tot -20 %



OptiBond Solo™ Plus



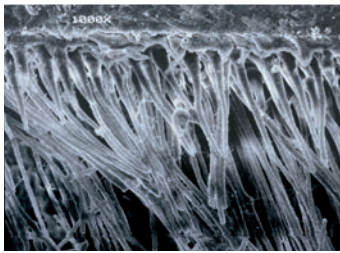
State-of-the-art betrouwbaarheid

Één-component, total-etch adhesief.

OptiBond™ Solo Plus is ontworpen om u optimale resultaten te geven bij directe en indirecte toepassingen.

Bestendig en duurzaam

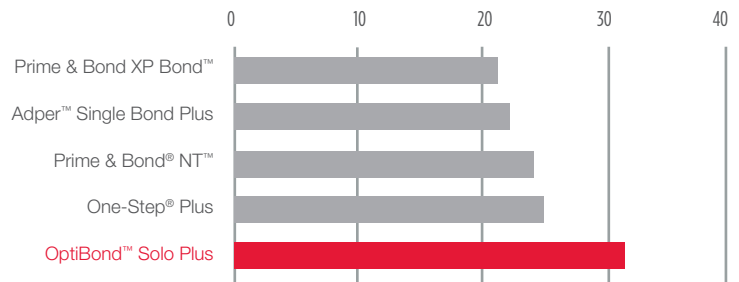
Het SEM-beeld (scanning-elektronenmicroscop) toont een uitstekende penetratie van OptiBond™ Solo Plus in gedemineraliseerd dentine, waarbij lange harsmarkers en een goed gedefinieerde hybride laag worden gevormd, wat resulteert in een superieure hechtsterkte.



Studie uitgevoerd door Kerr R&D

- Klinisch bewezen en industriestandaard
- De 15% vulstof versterkt de lijmlaag en de harsmarkers om een lange levensduur mogelijk te maken.

Weerstand tegen de schuifkrachten van adhesieven van de 5de generatie op dentine



"Hechtkracht op dentine van adhesieven van de 5de generatie". H. Lu et al, IADR 2008, Toronto, Canada, juli 2008, presentie nr 401.

Kenmerken en voordelen

Twee stappen, Total-etch-formule

- 15 % vulgraad
- Gepatenteerde formule met GPDM-monomeer
- Ethanolstelsysteem

Perfekte resultaten en eenvoudig gebruik

- Bewezen klinische effectiviteit
- Hoge radiopaciteit
- Gebruik in natte of droge omgeving
- Eenvoudig te gebruiken



vanaf **69 €**

tot -20 %

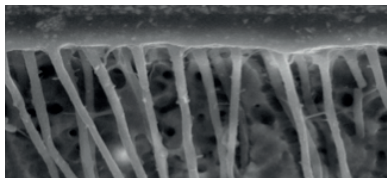
Ref.	Omschrijving	St.	Promo	Promoprijs
29669 E	OptiBond Solo Plus unidose kit	1	- 20%	154.⁵⁰ €
29670	OptiBond Solo Plus Bottle kit	1		193 €
29692	OptiBond Solo Plus Refill bottle	1		69 €

OptiBond™ eXTRa Universal



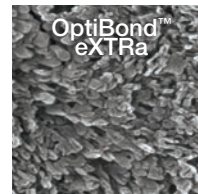
eXTRaordinaire prestaties

Een universeel tweecomponentensysteem dat voor alle directe en indirecte toepassingen werd ontwikkeld. Het combineert tegelijkertijd de hechtsterkte en de duurzaamheid van een total-etchadhesief en het eenvoudige protocol van een self-etchingsysteem.

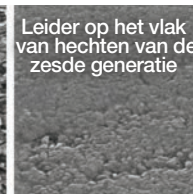


Duidelijke en lange harsmarkers met penetratie in de laterale dentinetubuli (2 000x).

De self-etching en de uitstekende penetratie/afdichting minimaliseren de postoperatieve gevoeligheid en zorgen voor een maximaal comfort bij de patiënt.



Vergroting van 50 000x.



Vergroting van 50 000x.

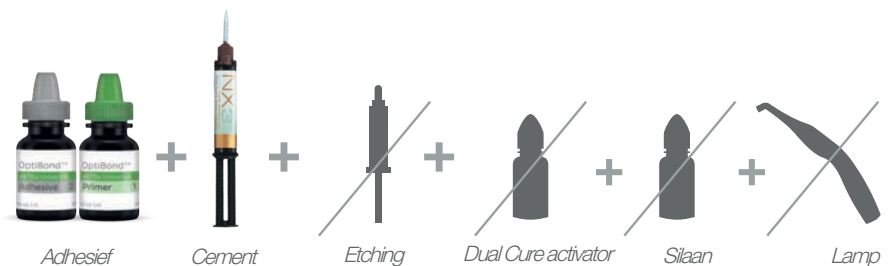
Efficiënt etchen/hechten aan het niet gesneden glazuur

Studie geleid door Kerr R&D. Gegevens beschikbaar op aanvraag.

Verbeterde compatibiliteit

Dankzij de combinatie van NX3 en OptiBond™ eXTRa is lichtuitharding van het adhesief niet meer nodig. Dit vertaalt zich in een filmdikte van quasi nul, geen pasproblemen en onmerkbare randen. Zonder silaan of metalen primer.

Eenvoudige procedure: slechts 2 producten om alles te doen!



Kenmerken en voordelen

Universele formule in twee stappen

- 15 % vulgraad
- Gepatenteerde formule met GPDM-monomeer
- Systeem van ternair oplosmiddel (water/ethanol/acetone) en Smart pH-technologie

Uitzonderlijke resultaten met slechts één protocol

- Robuuste hechting, ongeacht het substraat
- Universele compatibiliteit
- Geen enkel extra product nodig



vanaf **75,55 €**

tot -27 %

Ref.	Omschrijving	St	Promo	Promoprijs
36658	OptiBond eXTRa Bottle Kit	1	-27 %	101,50 €
36659	OptiBond eXTRa Unidose Kit	1	-20 %	147,60 €
36660	OptiBond eXTRa Refill bottle primer	1		75,55 €
36661	OptiBond eXTRa Refill bottle adhesief	1		75,55 €



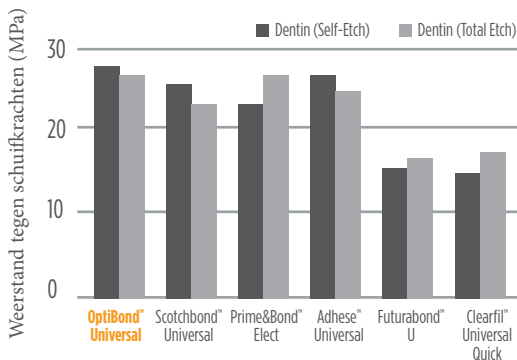
OptiBond Universal



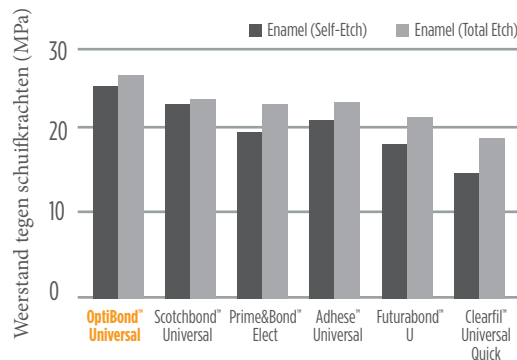
Eén adhesief, tal van procedures

OptiBond™ Universal is een adhesief in één enkel flesje waarbij de betrouwbaarheid van de gepatenteerde GPDM OptiBond™-technologie wordt gecombineerd met het gebruiksgemak van een universele oplossing. Met een uitzonderlijke hechtsterkte op alle oppervlakken en substraten, ongeacht de etchtechniek. Efficiëntie en flexibiliteit eindelijk samen.

Weerstand tegen de schuifkrachten van de universele adhesieven op dentine



Weerstand tegen de schuifkrachten van de universele adhesieven op glazuur



Studie uitgevoerd door Kerr R&D. Gegevens beschikbaar op aanvraag. Alle gedeponeerde merken zijn eigendom van hun respectievelijke eigenaars.

Eenvoud

Eén-component lichtuithardend adhesief in één stap.

Veelzijdigheid

Uitgebreide etsindicaties : Total-etching, selectieve of self-etching

Indirecte indicaties omvatten

Facetten en endodontische stiften
Inlays, onlays, kronen en bruggen in porselein, composiet en metaal.

Kenmerken en voordelen

Universele formule in één stap

- 7 % vulgraad
- Gepatenteerde formule met GPDM-monomeer
- Systeem van ternair oplosmiddel (water + ethanol + aceton)

Extreme flexibiliteit in een enkel flesje, zonder compromis

- Uitzonderlijke etcheigenschappen van het glazuur
- Verbeterde penetratie in de dentinetubuli
- Gebruik in één stap



Ref.	Omschrijving	St	Promo	Promoprijs
36517	OptiBond Universal Bottle Kit	1	- 15%	87. ⁰⁵ €
36518	OptiBond Universal Unidose Kit	1	- 15%	179. ⁰⁵ €
36519	OptiBond Universal Refill Bottle	1	- 25%	62. ¹⁰ € (bij afname 3 st.)

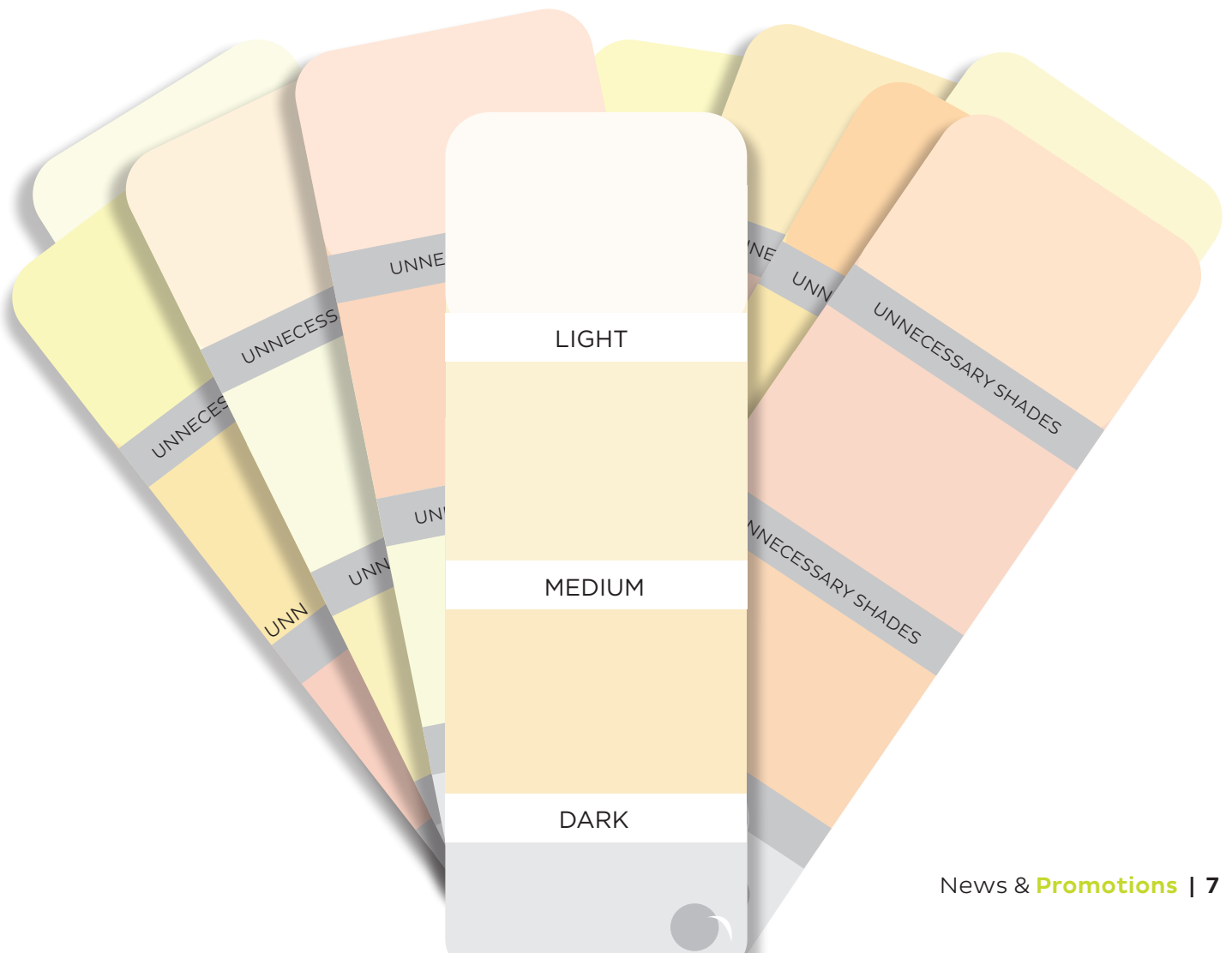
Promoprijs vanaf **62.¹⁰ €**

Tot -25 %

OptiBond Universal & SimpliShade

vereenvoudigen
uw werkproces!

- **OptiBond Universal past zich aan uw werkmethode aan:** self-etching, total-etching en selectief etsen.
- **OptiBond Universal omvat in 1 enkel product zowel primer, adhesief als etching.**
- **3 SimpliShade-kleuren (Light, Medium, Dark) volstaan om de klassieke 16 VITA kleurtinten te dekken, verlagen uw voorraad-beheer en zorgen voor een eenvoudiger werkproces.**





	OptiBond™ Universal	OptiBond™ eXTRa	OptiBond™ Solo Plus	OptiBond™ FL
--	---------------------	-----------------	---------------------	--------------

Generatie	7de generatie	7de generatie	5de generatie	4de generatie
Systeem	1 flesje	2 flesjes	1 flesje	2 flesjes
Vulgraad	7%	15%	15%	48%
Filmdikte	5-10 micron	5-10 micron	5-10 micron	~ 60 micron
Etching	Self-etching, total etching of selectief etsen	Self-etching, total etching of selectief etsen	Total etching	Total etching
Verpakking	Flesje, Unidoses	Flesjes, Unidoses	Flesje, Unidoses	Flesje, Unidoses

	OptiBond™ Universal	OptiBond™ eXTRa	OptiBond™ Solo Plus	OptiBond™ FL
--	---------------------	-----------------	---------------------	--------------

Self-etching	✓	✓		
Total etching	✓	✓	✓	✓
Direct	✓	✓	✓	✓
Indirect	✓	✓	✓	(1)
Etsgel nodig			✓	✓

AANBEVOLEN INDICATIES	OptiBond™ Universal	OptiBond™ eXTRa	OptiBond™ Solo Plus	OptiBond™ FL
-----------------------	---------------------	-----------------	---------------------	--------------

Directe restauraties	✓	✓	✓	✓
Inlays	✓	✓	✓	
Onlays	✓	✓	✓	
Facetten	✓	✓	✓	✓
Kronen	✓	✓	✓	
Endodontische stiften	✓	✓	✓	
Stompopbouw	✓	✓	✓	✓
Amalgaamvullingen	✓	✓	✓	

(1) Niet aangeraden omwille van de hoge filmdikte

Kwantitatieve analyse van de Klasse V restauratiemarge met behulp van het universele adhesief OptiBond™ Universal in combinatie met een composiet in vitro.



Dr Uwe Blunck

1975 D.D.S., Universiteit van Berlijn, 1987 tandarts.

1975 – 77 Vennoot in een privépraktijk.

1978 – 84 Assistent Operatieve tandheelkunde en Endodontie, Vrije Universiteit van Berlijn.

1984 - 2008 Hoogleraar aan de Afdeling Operatieve tandheelkunde en Endodontie van het Tandheelkundig College, Diensthoofd: Prof. Dr. Roulet.

1990 – 1991 Gastprofessor aan de Universiteit van Florida, Gainesville, USA, gedurende 9 maanden.

2008 – 2011 Professor aan de Charité-Universitätsmedizin Berlin, Diensthoofd: Prof. Dr. Kielbassa.

Juli 2011 tot juni 2013 Tijdelijk diensthoofd aan de Afdeling Operatieve tandheelkunde en preventieve tandheelkunde.

Sinds juni 2013 Universitair hoofddocent, Charité-Universitätsmedizin Berlin, afdelingshoofd: professor dr. Paris.

Samenvatting

Bij de geëxtraheerde tanden, die bewaard werden in een chloramine-T-oplossing van 0,5%, werden acht caviteiten van categorie V per groep geprepareerd en gevuld met Filtek Z250 composiet, waarbij gebruik werd gemaakt van het OptiBond™ Universal adhesief systeem volgens de drie methodes: self-etching, het selectieve etsen en het etsen en spoelen. De systemen Scotchbond Universal en Adhese Universal in de self-etching-methode werden gebruikt als controlegroep. Na het afwerken en bewaren in water gedurende 21 dagen, werden replica's genomen voor en na 2.000 thermocycli (TC) tussen 5°C en 55°C en werd een kwantitatieve analyse uitgevoerd van de randen onder rasterelektronenmicroscop (SEM) met een vergroting van 200 x en waarbij gebruik werd gemaakt van vier gedefinieerde criteria. De evaluatie van de randaanpassing na de TC gaf voor elk van de groepen mediale en gemiddelde waarden van ongeveer 97% tot 100% kwaliteit van marge 1 (continue marge) voor glazuur en dentine, die geen opvallende onderlinge statistische verschillen vertoonden. Het geteste universele adhesief OptiBond Universal, is in deze in-vitro studie even efficiënt als Scotchbond Universal en Adhese Universal in self-etching-modus

Introductie

De adhesiefsystemen worden gebruikt om de marginale dichtheid te verbeteren bij restauraties met composiet ter hoogte van het contact van composiet met glazuur en dentine. De hechting tussen glazuur of dentine en composiet moet efficiënt genoeg zijn om te weerstaan aan de retractiestress tijdens de polymerisatie die veroorzaakt wordt door de verschillende expansiecoëfficiënten van de tandstructuren en de obturatiematerialen tijdens thermische veranderingen.

De beschikbare adhesiefsystemen kunnen onderverdeeld worden in ets- en spoelsystemen, die een etsproces met fosforzuur en een spoeling van glazuur/dentine nodig hebben alvorens de adhesieven aan te brengen met verschillende flacons of een flacon en zelfetsende systemen die zure monomeren bevatten, die tegelijkertijd het glazuur en de dentine behandelen zonder spoeling⁸. De zelfetsende systemen kunnen worden aangebracht in twee opeenvolgende stappen of als zogenaamde all-in-one adhesieven. Deze laatste zijn in twee vormen verkrijgbaar: diegene die gemengd moeten worden om de beperkte bewaartijd te kunnen verhogen door de inherente zuurtegraad en diegene die gebruikt kunnen

worden zonder te mengen. De zelfetsende adhesieven hebben onvoldoende efficiënte aangetoond wanneer ze gebruikt worden op dentine na het etsen met fosforzuur⁸. De laatste ontwikkelingen hebben dus geleid tot mengsels van monomeren in zogenaamd universele adhesieven, die kunnen worden aangebracht met de ets- en spoeltechniek of in zelfetsende modus.

De efficiëntie van de adhesiefsystemen kan in vitro getest worden door verschillende metingen van de adhesiekracht, door penetratietesten van de klasse V/II-vullingen met verschillende materialen en door de kwaliteit te evalueren van de obturatielanden bij klasse I/II/V of cilindrische testen onder een microscoop⁴. In deze studie werd de evaluatie uitgevoerd met behulp van een rasterelektronenmicroscop die gebruikt wordt voor de identificatie en de kwantificering van de verschillende randkwaliteiten⁷. Deze methode biedt verschillende voordelen, zoals de hoge graad van details en de gemarkeerde precisie, wat toelaat om die te gebruiken om dezelfde randen te evalueren op aanzienlijk verschillende momenten. Dit is bijzonder handig om de effecten van bewaring in water te testen of van onder druk plaatsen van dezelfde stalen.



De efficiëntie van de adhesiesystemen kan worden getest door met behulp van de rasterelektronenmicroscop de marginale aanpassing bij restauraties met verschillende caviteitscategorïën te evalueren. De klasse V-caviteiten met randen zowel ter hoogte van dentine als glazuur en de boxvormige klasse I-caviteiten met ongunstige C-factoren, simuleren allebei de klinische situaties. De stabiliteit van het adhesief bij de hechting aan het glazuur of de dentine kan worden getest via thermocyclage vanwege de verschillen in de coëfficiënten van de thermische dilatatie van de tand en de restauratie en door mechanische lading.

Het doel van de in-vitrostudie was dus om de efficiëntie van het universele adhesief OptiBond Universal te evalueren, die volgens die verschillende applicatiemethodes werd aangebracht: volgens de etstechniek, als zelfetsend adhesief en met een selectief etsproces met enkel fosforzuur op de randen van het glazuur bij klasse V-caviteiten.

Materiaal en methodes

Vorbereiding van de stalen per groep, acht klasse V-caviteiten werden geprepareerd bij geëxtraheerde tanden met een diamantfrees^A met hoge snelheid waarbij water werd gebruikt als koelvloeistof. De ovale preparatie had een diepte van ongeveer 1,5 mm, 3 mm breedte en 4 mm hoogte (2 mm apicaal ter hoogte van de verbinding lijm/glazuur). De geglazuurde delen werden afgeschuind met een diamantfrees^C en de randen van het caviteitsoppervlak van de dentine werden afgewerkt^B in een hoek van 90 graden.

De volgende groepen werden getest :

Groep	Adhesief	Werkwijze	Composiet
1	OptiBond™ Universal	zelfetsend	Filtek Z250
2	OptiBond™ Universal	selectief geëts	Filtek Z250
3	OptiBond™ Universal	Mordançage total	Filtek Z250
4	Scotchbond Universal	Auto-mordançage	Filtek Z250
5	Adhese Universal	Auto-mordançage	Filtek Z250

Voor het selectieve etsen van het glazuur werd het fosforzuur gedurende 15 seconden aangebracht op de glazuurranden, daarna gespoeld met een waterspuit gedurende 15 seconden en met lucht gedroogd. Voor een gestandaardiseerde vochtige dentinebodem na het drogen van de glazuurranden werd een microborstel gedrenkt in water en daarna in contact gebracht met een papieren zakdoek om een licht glanzend gestandaardiseerd dentine-oppervlak te creëren. De universele adhesieven werden aangebracht op het glazuur en de dentine van de caviteiten met.

Vervolgens werd het oplosmiddel verdampt totdat de aangebrachte oplossing niet meer door de lucht kon worden verplaatst. Na 10 seconden lichtuitharding^D werd het composiethars aangebracht in twee schuine lagen vanaf de cervicale rand. Elke laag werd gedurende 20 seconden met licht uitgehard.

Na het afwerken en polijsten^E werden de tanden gedurende 21 dagen bewaard in water en daarna gedurende 2.000 cycli onderworpen aan thermocyclage tussen +5°C en +55°C. Voor en na de procedure van thermocyclage werden afdrukken genomen met een afdruk materiaal in polyvinylsiloxaan^F en werden replica's van de afdrukken genomen via een mal met epoxyhars^G.

Analyse van de randen.

De randen van de restauraties ter hoogte van de hechting tussen composiet en dentine en glazuur van de klasse V-restauraties en ter hoogte van de hechting van de composiet met glazuur van de klasse I-restauraties werden onderzocht en gekwantificeerd met behulp van een rasterelektronenmicroscop^H met een vergroting van 200 x waarbij gedefinieerde criteria werden gehanteerd (tabel 1) om de kwaliteiten van de randen te evalueren. De hoeveelheid lengte voor de verschillende gedefinieerde criteria werd uitgedrukt in percentage van de totale lengte van de rand voor elke caviteit

TABEL 1 – Criteria voor de randanalyse met een rasterelektronenmicroscop met een vergroting van 200 x

Rand - Kwaliteit	Definitie
1	Rand slecht of niet zichtbaar. Geen of weinig randonregelmatigheden. Geen speling.
2	Geen speling, maar ernstige randonregelmatigheden
3	Speling zichtbaar (fissuur tot 2 µm) Geen randonregelmatigheden
4	Grote speling (meer dan 2 µm) Lichte en ernstige randonregelmatigheden

Opmerking: met "randonregelmatigheden" wordt bedoeld: porositeiten, randfracturen van de restauratie, uitstulping van de restauratie.

Gebruikte materialen en apparatuur

- A. Diamantfrees nr. 838/ 314/014 ; Gebr. Brasseler GmbH D-32657 Lemgo, Duitsland
- B. Diamantfrees voor afwerking nr. 8838/ 314/012 ; Gebr. Brasseler GmbH D-32657 Lemgo
- C. Composhape H-15 Finierdiamant ; Intensiv CH-6962 Viganello- Lugano, Zwitserland
- D. Demi Ultra, Kerr, Orange, CA USA
- E. Kit assorti OptiDisc, Kerr Hawe, Bioggio, Zwitserland.
- F. Silagum light body, DMG D-22547 Hamburg, Duitsland
- G. Stycast 1266 Part A + B; Emerson and Cumming B-2431 Westerlo-Oevel, België
- H. Rasterelektronenmicroscop AMRAY 1810 ;Amray Inc., Bedford MA 01730, USA
- I. SPSS/PC+ Version 23.0 ; SPSS GmbH Software D-80538 München, Duitsland.

Geteste materialen

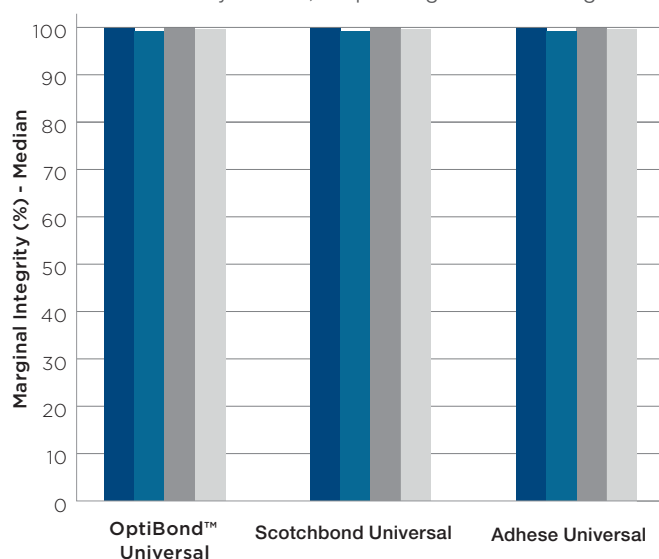
Adhesief	
OptiBond™ Universal	Flacon
Adhese Universal	Flacon
Scotchbond Universal	Flacon
Filtek Z250 (3M)	

Resultaten

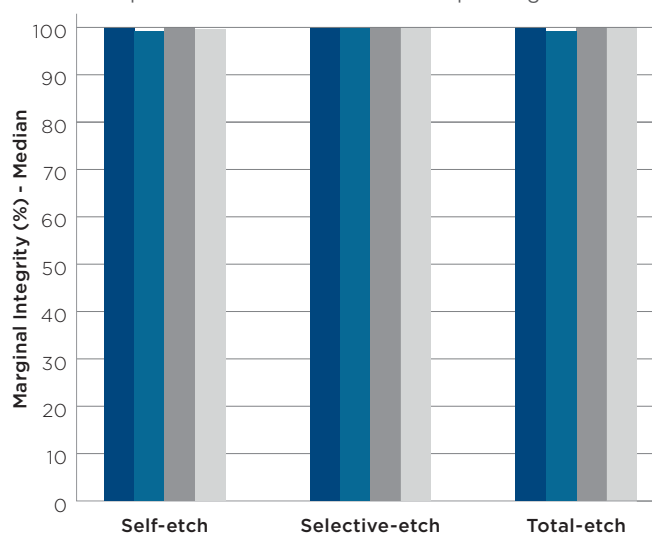
Hoeveelheid “continue rand” (MQ1) in % van de totale lengte van de dentine- en glazuurrand voor de drie geteste universele adhesieven in combinatie met een composiet tegenover de dentine- en glazuurranden van de Klasse V-caviteiten. De statistische evaluatie met behulp van de Kruskal-Wallis-test toonde geen enkel statistisch significant resultaatverschil tussen de geteste adhesieven wat betreft de randaanpassing aan de dentine.

De evaluatie na thermocyclage (TC) van de dentine gaf voor alle groepen mediane en gemiddelde waarden van ongeveer 97% tot 100% randkwaliteit 1 (“continue marge”), wat geen opvallend statistisch verschil vertoonde tussen beiden. Bij het glazuur toonde de analyse van de randen zelfs perfecte randen aan van ongeveer 100% dankzij het selectieve etsen met fosforzuur. Deze resultaten vertoonden ook geen opvallende statistische verschillen onderling. De typische stalen van de randanalyse worden voorgesteld in fig. 1 tot 6.

Universele adhesiefsystemen, toepassing via selfetching



OptiBond™ Universal alle etstoepassingen



■ Dentine vóór TC ■ Dentine ná TC ■ Email vóór TC ■ Email ná TC

Discussie

De efficiëntie van adhesiefsystemen in combinatie met verschillende composieten kan over het algemeen geëvalueerd worden aan de randaanpassing van restauraties in composiet ter hoogte van de hechting van het tandsubstraat⁴. De randaanpassing wordt beïnvloed door tal van verschillende parameters. Ze kunnen sterk beïnvloed worden door de inherente eigenschappen van het restauratiemateriaal, zoals de retractie en de retractiestress⁶, de chemie van het gebruikte adhesiefsysteem, de grootte van de caviteit, de C-factor⁵, de insertietechniek en het polymerisatieprotocol¹.

In deze studie werd een kwantitatieve randanalyse methode gebruikt met hoge resolutie om de randaanpassing van de restauraties in composiet te evalueren, nadat de klemtoon werd gelegd op de hechting van de restauraties met het glazuur en dentine door middel van thermocyclage. Deze manier van kwantificering is gebaseerd op de beeldvorming van precieze replica's van de gerestaureerde tanden met een rasterelektronenmicroscop (SEM), gevolgd door een kwantitatieve analyse van de kwaliteit over de hele lengte van de rand. De techniek van de replica is niet destructief voor de stalen van natuurlijke tanden. Dit laat toe om de randen te evalueren, de marginale fouten te detecteren en te vergelijken op verschillende

momenten en na verschillende testen te hebben uitgevoerd op de tandstalen. De hoge gevoeligheid van deze methode, door de uitstekende reproductie van de details met behulp van de SEM is een groot voordeel voor de evaluatie van de hechting van de adhesiefsystemen^{2,3,7}.

De randaanpassing bij alle geteste groepen toonde mediane waarden voor de randkwaliteit 1 (“continue rand” na thermocyclage van 99 tot 100% bij glazuur en van 97 tot 100% bij dentine, uitzonderlijk goede resultaten.

De combinatie van efficiëntie adhesiefsystemen met het composiet Filtek Z250 lijkt een perfecte aanpassing mogelijk te maken.

De evaluatie van de randaanpassing na thermocyclage (TC) van Klasse V-restauraties bij dentine en glazuur heeft zeer hoge waarden van randkwaliteit 1 opgeleverd.

Het geteste universele adhesief OptiBond Universal is in deze in-vitrostudie even efficiënt als Scotchbond Universal en Adhese Universal in selfetching-modus.

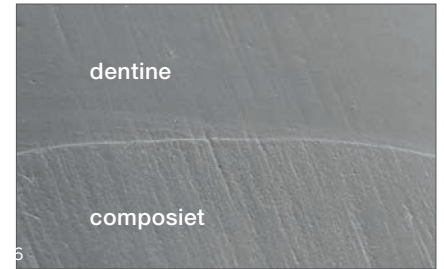
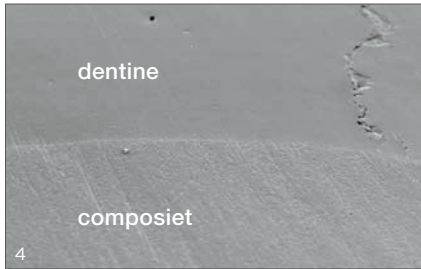
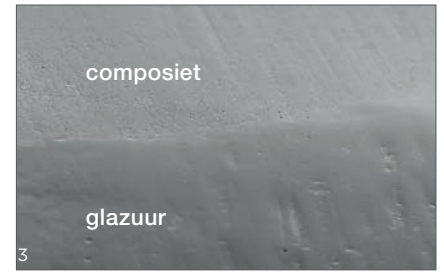
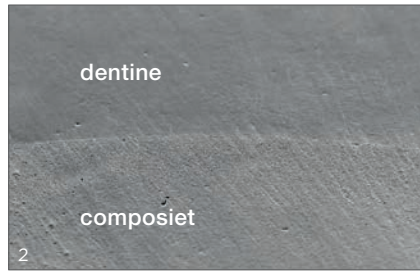
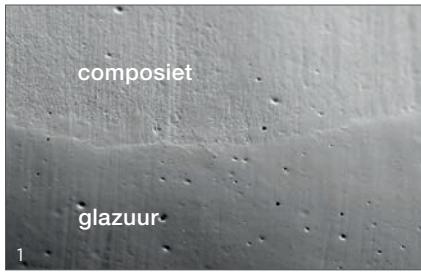


Fig. 1 - Randaanpassing bij glazuur, randkwaliteit 1 (originele vergroting: 200x) na TC, adhesiefsysteem: OptiBond Universal, gebruiksmodus: self-etching (witte balk = 100 µm)
 Fig. 2 - Randaanpassing bij dentine, randkwaliteit 1 (originele vergroting: 200x) na TC, adhesiefsysteem: OptiBond Universal, gebruiksmodus: self-etching (witte balk = 100 µm)
 Fig. 3 - Randaanpassing bij glazuur, randkwaliteit 1 (originele vergroting: 200x) na TC, adhesiefsysteem: OptiBond Universal, gebruiksmodus: selectief etsen (witte balk = 100 µm)
 Fig. 4 - Randaanpassing bij dentine, randkwaliteit 1 (originele vergroting: 200x) na TC, adhesiefsysteem: OptiBond Universal, gebruiksmodus: selectief etsen (witte balk = 100 µm)
 Fig. 5 - Randaanpassing bij glazuur, randkwaliteit 1 (originele vergroting: 200x) na TC, adhesiefsysteem: OptiBond Universal, gebruiksmodus: etsen en spoelen (witte balk = 100 µm)
 Fig. 6 - Randaanpassing bij dentine, randkwaliteit 1 (originele vergroting: 200x) na TC, adhesiefsysteem: OptiBond Universal, gebruiksmodus: etsen en spoelen (witte balk = 100 µm)

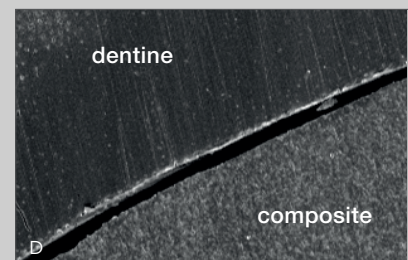
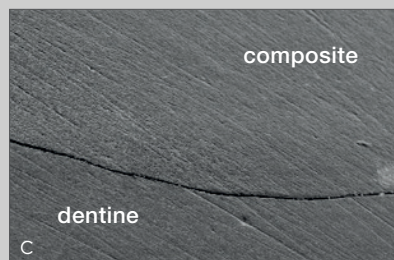
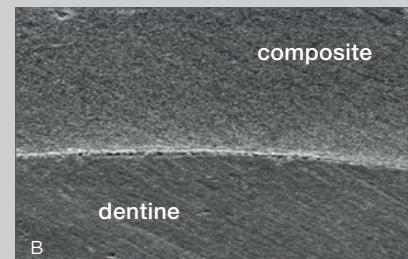
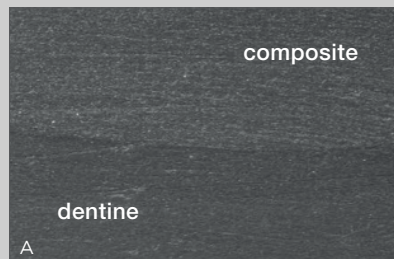
Voorbeelden van de randkwaliteit

Fig. A - Kwaliteit 1 in de SEM met een vergroting 200x

Fig. B - Kwaliteit 2 in de SEM met een vergroting van 200x

Fig. C - Kwaliteit 3 in de SEM met een vergroting van 200x

Fig. D - Kwaliteit 4 in de SEM met een vergroting van 200x



Referenties

1. Anusavice KJ. Criteria for selection of restorative materials: properties versus technique sensitivity. In: Anusavice KJ, editor. Quality evaluation of dental restorations. Chicago: Quintessence; 1989,p. 15-56.
2. Blunck U, Roulet JF In vitro marginal quality of dentin-bonded composite resins in Class V cavities. Quintessence Int 1989;20:407-12.
3. Chan, K.M., Tay, F.R., King, N.M., Imazato, S, Pashley, D.H.: Bonding of mild self-etching primers/adhesives to dentin with thick smear layers. Am J Dent 2003, 16:340-346.
4. Heintze, S.D., Blunck, U., Göhring, T.N., Rousson, V. Marginal adaptation in vitro and clinical outcome of Class V restorations. Dent Mater 2009, 25: 605-620.
5. Feilzer AJ, De Gee AJ, Davidson CL Setting stress in composite resin in relation to configuration of the restoratives. J Dent Res 1987;66:1636-39.
6. Peutzfeldt A, Asmussen E Determinants of in vitro gap formation of resin composites. J Dent 2004;32:109-15.
7. Roulet JF, Reich T, Blunck U, Noack MJ Quantitative margin analysis in the scanning electron microscope. Scanning Microsc 1989;3:147-59.

De meningen in dit artikel/klinisch geval zijn die van Dr Uwe Blunck. Als fabrikant van medisch materiaal biedt Kerr Dental geen enkel medisch advies. Tandartsen moeten een beroep doen op hun eigen professionele oordeel om hun patiënten te behandelen.



SimpliShade™

vervult al uw composiet behoeften met slechts drie kleurtinten*.

* 3 SimpliShade kleuren (Light, Medium, Dark) volstaan om de 16 klassieke VITA kleurtinten te dekken

Deweergegevenkleurenzijn nietrepresentatief voor de SimpliShade-kleurtinten. Contacteeruw vertegenwoordiger om de echte kleurtinten te ontdekken.

SimpliShade

SimpliShade is gebaseerd op dezelfde bewezen ART-technologie (adaptive response technology) die we terugvinden bij Harmonize™, voor realistische restauraties met een uitzonderlijke weerstand en esthetiek.

Met slechts drie kleurtinten (Light, Medium, et Dark), dekt SimpliShade de 16 VITA® classical kleurtinten, wat zorgt voor een eenvoudigere workflow en een beter voorraadbeheer.



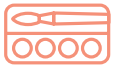
Scan voor meer info en sample aanvraag!



SimpliShade

Universeel vereenvoudigd composietsysteem

Kenmerken en voordelen



Vereenvoudig de kleurbepaling

Het selecteren van de kleurtinten is eenvoudiger en gaat sneller.

SimpliShade dekt de 16 klassieke VITA keurtinten met slechts drie nuances: Light, Medium en Dark.



ART-technologie (Adaptive Response Technology)

De ART-technologie, die dankzij het nanofillernetwerk al zijn nut heeft bewezen met het HARMONIZE-composiet, helpt u om realistische restauraties te vervaardigen met een uitzonderlijke weerstand en een ongeëvenaarde esthetiek.



Rationaliseer uw voorraadbeheer

Spaar tijd en geld met een minimaal aantal kleurnuances die aan vrijwel al uw behoeften voldoen.

Ruim uw schappen op, bespaar uzelf de last om te veel verschillende referenties te bestellen en verminder of beperk het aantal vervallen producten.



Universeel voor alle caviteitsklassen

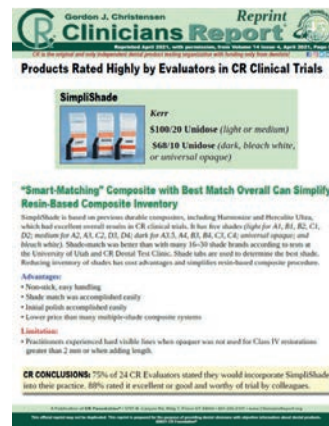
Gebruik SimpliShade met vertrouwen voor alle caviteitsklassen, zonder een opaker te moeten gebruiken.

Vereenvoudiging zonder compromis

Vereenvoudig uw workflow en uw stockbeheer zonder compromis voor uw restauraties.



Bekijk de artikelen uit Dental Advisor en CRA door de QR-codes te scannen.



Ref.	Omschrijving	St.	Promo	Promoprijns per stuk
37001	Spuit Light	1 x 4g	3 voor de prijs van 2	34,98 €
37002	Spuit Medium			
37003	Spuit Dark			
37004	Spuit Bleach			
37005	Spuit U.Opaque			
37006	Unidoses Light	20 x 0,25g	4 voor de prijs van 3	47,21 €
37007	Unidoses Medium			
37008	Unidoses Dark	10 x 0,25g	4 voor de prijs van 3	31,46 €
37009	Unidoses Bleach			
37010	Unidoses U.Opaque			



Promoprijns vanaf **31,46 €**

Tot - 33%



Step by step met Dr Toledano



Dr Charles Toledano

*Tandarts – Privépraktijk in Straatsburg
Voormalig assistent Universitair ziekenhuis
Attaché Universitair ziekenhuis
Verantwoordelijke Universitaire Opleiding
Coördinator Universitaire afdeling Esthetiek van de Glimlach in Straatsburg
Mede-oprichter van Esthet Practical – vorming in esthetische tandheelkunde*

Presentatie van de klinische casus

De 16 vertoont een geïnfilteerd amalgaam en een carieus recidief onder de crista marginalis. De situatie toont de realisatie van een directe composietrestauratie omwille van weefselbehoud, de financiële kosten en het snelle resultaat.

De pulpa-expositie wijst op een selectieve cariëscuretage met betrekking tot de pulpakamer om de operatieve agressie te verminderen.

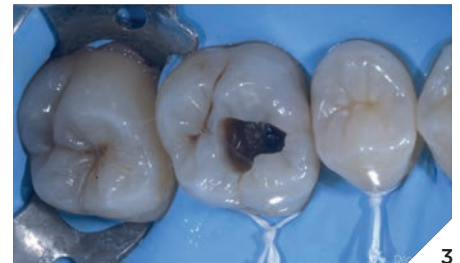
Onze keuze is gevallen op het Simplishade composiet omwille van de zeer interessante mimetische “kameleoneigenschappen”, vooral in de achterliggende delen.



1



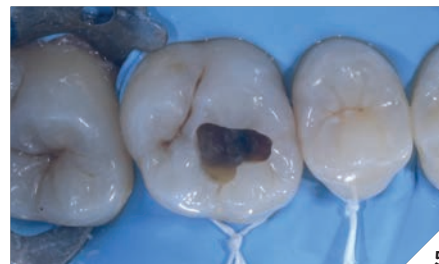
2



3



4



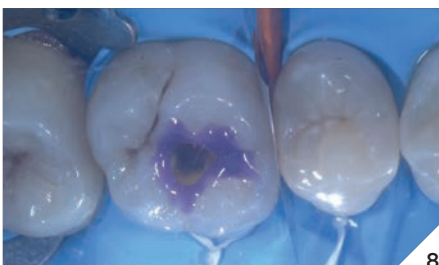
5



6



7



8



9

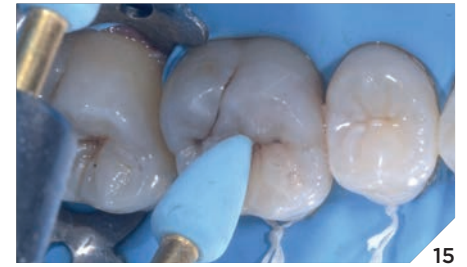
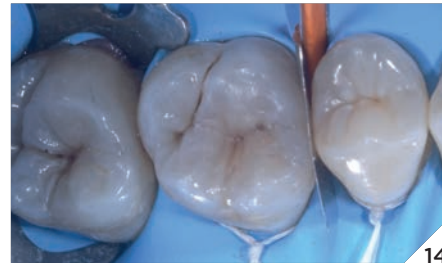
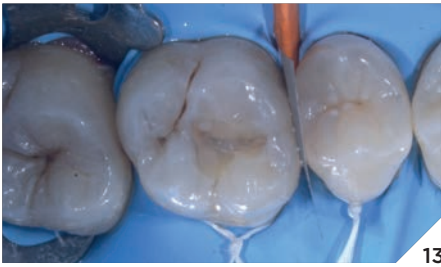
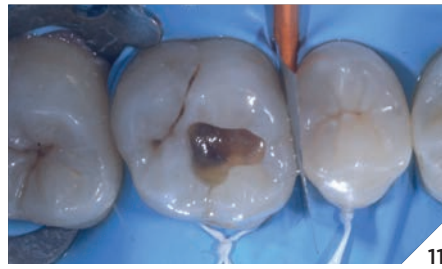
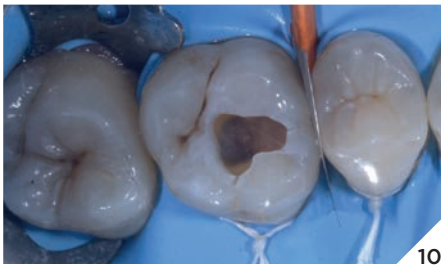


Fig 10: Spoelen, drogen.
 Fig 11: Aanbrengen van een lichtuithardende universele adhesieflaag (Optibond Universal)
 Fig 12: Afdekken van de dentinelaag met een laag Simplishade Universal Opaque van 1,5 mm.
 Fig 13: Vestibulaire wand en restauratie met Simplishade Medium.
 Fig 14: Gerestaureerde occlusale zijde met Simplishade Medium + bruine kleurstof onderaan de sulcus.
 Fig 15: Polijsten met een HiLuster GlossPLU Polisher.
 Fig 16: Fijn afwerken met een HiLuster PLUS Dia Polisher.
 Fig 17-18 : Slotsituatie

Fig 1: Beginsituatie. Geïnfiltreerd amalgaam en caries recidief onder de mesiale crista marginalis van de 16.
 Fig 2: Plaatsen van een operatieveld.
 Fig 3: Verwijderen van het geïnfiltreerd amalgaam.
 Fig 4: Eerste curettage van de carieuze laesie.
 Fig 5: Aanbrengen van een cariësdetector.
 Fig 6: Selectieve curettage van carieus dentine.
 Fig 7: De mesiale cariës is verwijderd door het maken van een tunnelcaviteit waarbij de crista marginalis een minimale dikte van 2 mm behoudt.
 Fig 8: Etsen van het glazuur gedurende 20 seconden (37.5% fosforzuurgel).
 Fig 9: Etsen van de dentine gedurende 10 seconden.

De meningen in dit artikel/klinische casus zijn die van Dr Charles Toledano. Als fabrikant van medisch materiaal biedt Kerr Dental geen enkel medisch advies. Tandartsen moeten een beroep doen op hun eigen professionele oordeel om hun patiënten te behandelen.



Ontdek hoe collega-tandartsen over SimpliShade denken!

DR. LAURENT ALLOUCHE • MONTPELLIER • FRANKRIJK



“Ik kreeg de vraag om de Simplishade composietspuiten te testen. Ik moet toegeven dat ik wat weerzin had om te veranderen van paradigma bij de kleurkeuze in functie van de uit te voeren restauraties, en vooral bij de restauraties die een minimum aan stratificaties vereisen. Na gebruik was ik aangenaam verrast door het resultaat, waarbij ik het protocol van de fabrikant volgde, gebaseerd op een keuze van polyvalente kleurtinten volgens de VITA-kleurenschaal. Ik wist al heel snel de snelheid, de efficiëntie en vooral de eenvoud te waarderen! Dit nieuwe concept zal hoogstwaarschijnlijk onze aanpak bij directe composietrestauraties wijzigen. Welkom Simplishade!”

De meningen in deze getuigenis zijn die van Dr. Allouche. Als fabrikant van medisch materiaal biedt Kerr Dental geen enkel medisch advies. Tandartsen moeten een beroep doen op hun eigen professionele oordeel om hun patiënten te behandelen.

DR. MISEE HARRIS • JONESBORO • AR • USA



LIGHT



DR. BRUCE J. LEWIT • BATON ROUGE • LA • USA



LIGHT



MEDIUM



MEDIUM



BLEACH WHITE



“Eenvoudige en homogene mix van kleuren, zeer goed polijstbaar, geen doorzakking, de prestatiebelofte wordt nageleefd. Ik raad het gebruik van dit product sterk aan.”

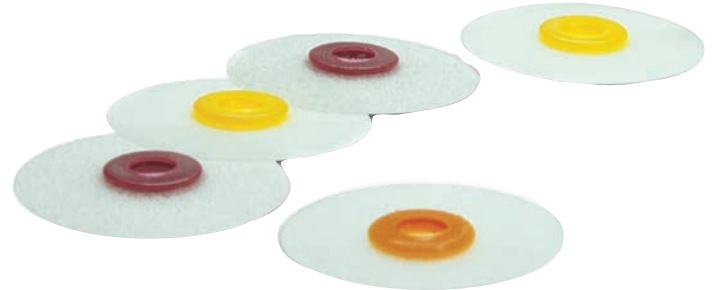
De meningen in deze getuigenis zijn die van Dr. Le Wit. Als fabrikant van medisch materiaal biedt Kerr Dental geen enkel medisch advies. Tandartsen moeten een beroep doen op hun eigen professionele oordeel om hun patiënten te behandelen.



OptiDisc®

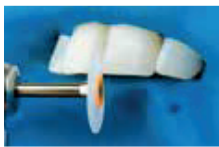
Schijf voor het polijsten en vormgeven

De OptiDisc-schijven voor het afwerken en polijsten geven uw restauraties hetzelfde egale resultaat als dat van natuurlijke tanden.



Soepel en precies

Dankzij de kortere as en de buiging van de schijf kan men gemakkelijker de achterste regio en andere moeilijk toegankelijke zones bereiken. Het transparante materiaal zorgt voor een goede zichtbaarheid tijdens het werk en voor meer precisie tijdens het afwerken en polijsten.



Precies



Soepel



Transparant



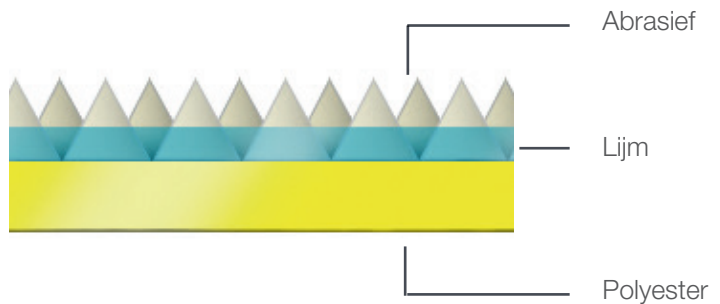
Kort

Standaard

Klaar voor gebruik en duurzame doeltreffendheid

OptiDisc is vervaardigd van polyester bedekt met aluminiumoxidepartikels.

De abrasieve laag heeft geen extra adhesieve laag, wat betekent dat zodra de schijf op de as is geplaatst, u meteen kan beginnen!



Abrasief

Lijm

Polyester

Geen gevaar

De actieve zijde van de OptiDisc is gemakkelijk te herkennen en de gepatenteerde as zet zich vast onder het schijfoppervlak, waardoor uw restauratie wordt beschermd tegen impacten en krassen.

Dit zorgt ook voor een optimale overbrenging van de koppel zodat de schijf niet patineert en niet beïnvloed wordt door de snelheid, wat voor een betere en veiligere bediening zorgt.



Actieve zijde



Inactieve zijde



Schijf concurrentie



Optidisc

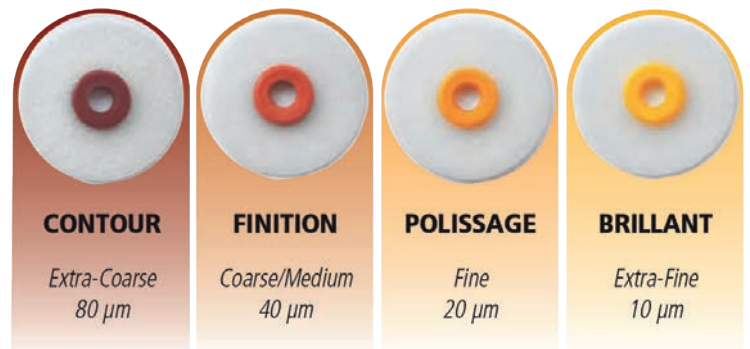
4 kleuren = 4 abrasiviteitsgraden

Het OptiDisc-systeem biedt de keuze uit vier schijven met een verschillende korrelgrootte voor het vormgeven, het afwerken en het polijsten met een hoge glans.

Het is geschikt voor composieten, glasionomeren, amalgamen of halfedel- en edelmetalen.

De schijven zijn ook beschikbaar in drie verschillende diameters, naargelang uw behoeften : 9,6 mm, 12,6 mm en 15,9 mm.

De schijven met kleurcode helpen u om gemakkelijk en duidelijk de gewenste korrelgrootte te kiezen.



Een schijf voor al uw behoeften qua afwerken en polijsten

Soort schijf	Te gebruiken voor	Anterior convexe/vlakke zone	Posterior convexe/vlakke zone	Interproximale zone
Extra grof	Bulk-reductie en vormgeving • Aanpassen van de primaire geometrische vorm.			
Grof/Medium	Afwerking • Het overmatig composiet verwijderen, de occlusale anatomie, linguale fissuren en secundaire anatomie vorm geven.			
Fijn	Polijsten • Oppervlakkige krassen wegwerken en de oppervlakkige ruwheid onder de Ra = 0,35 µm brengen.			
Extra fijn	Hoogglans polijsten • De oppervlakkige ruwheid met een grote glans onder de Ra = 0,2 µm brengen.			

Navulling OptiDisc

Ref.	Omschrijving
4197	80x OptiDisc – 9,6 mm – extra grof
4181	100x OptiDisc – 9,6 mm – grof/medium
4182	100x OptiDisc – 9,6 mm – fijn
4183	100x OptiDisc – 9,6 mm – extra fijn

Ref.	Omschrijving
4198	80x OptiDisc – 12,6 mm – extra grof
4184	100x OptiDisc – 12,6 mm – grof/medium
4185	100x OptiDisc – 12,6 mm – fijn
4186	100x OptiDisc – 12,6 mm – extra fijn

Ref.	Omschrijving
4199	80x OptiDisc – 15,9 mm – extra grof
4191	100x OptiDisc – 15,9 mm – grof/medium
4192	100x OptiDisc – 15,9 mm – fijn
4193	100x OptiDisc – 15,9 mm – extra fijn

Ref.	Omschrijving
195	5x as OptiDisc standaard
196	5x as OptiDisc kort

Ref.	Omschrijving	St	Promo	Promoprijs
4200	OptiDisc kit Assortiment 120 stuks van 9,6 mm , 120 stuks van 12,9 mm, 6 assen	1	- 30 %	86. ⁸⁵ €
4190	OptiDisc kit Assortiment 80 stuks van 15,9 mm	1	-25 %	27. ⁰⁵ €
zie tabel	OptiDisc Navulling	2	-25 %	22. ²⁰ €



Promoprijs vanaf **22,²⁰ €**

Tot -30 %



ZenFlex™

NiTi roterende vijlen

Maximale sterkte. Minimaal invasief.

Het ideale evenwicht tussen kracht en flexibiliteit. Dankzij ZenFlex bereikt u de gewenste werk lengte met het minste risico op breuk, terwijl de integriteit van de tand behouden blijft.



Hoge snij-efficiëntie

Ontworpen met een driehoekige transversale sectie en een gepatenteerde warmtebehandeling, biedt ZenFlex een hoge snij-efficiëntie, waarmee u de maximale werk lengte van zelfs de meest complexe kanaalanatomieën kunt bereiken.



Minimaal invasief

Dankzij een maximale flute-diameter van 1 mm van de vijl en een niet-actieve tip wordt het transport geminimaliseerd waardoor de structurele integriteit van de tand behouden blijft.



Uitzonderlijke sterkte

ZenFlex is bestand tegen cyclische vermoeidheid en een hoge torsiespanning, waardoor het risico op breuk en vervorming minimaal is.



Uitstekende flexibiliteit

De ZenFlex-technologie, ontworpen met een exclusieve warmtebehandeling, biedt een uitstekend gecontroleerd geheugen en een flexibiliteit tot 90°.

Volg de kromming. Voel het verschil.

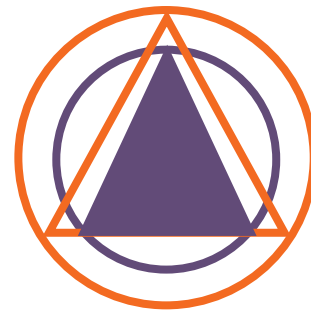
We nodigden gerenommeerd endodontist Dr. Stephen L. Buchanan uit om ZenFlex te testen. Dr. Buchanan stelde vast dat Zenflex in staat is om extreem gebogen kanalen te behandelen.

ZenFlex is in staat om meer dentinestructuur te bewaren dan Pro Taper Gold na het vormen van het kanaal, dankzij de maximale flute-diameter van 1 mm.



■ Pre-op kanaal ■ Gevormd kanaal

● ZenFlex ● ProTaper Gold



*CT genomen van geëxtraheerde tanden.

Wat denken de professionals van ZenFlex ?

“

Het instrument Zenflex bezit groeven met variabele graden van hoeken, waardoor de vijl niet wordt opgeslorpt in het kanaal, waardoor een grotere stockageruimte voor brokstukken beschikbaar is tussen de groeven en waardoor breuken aan de tip van het instrument worden vermeden. Deze gesofisticeerde instrumenten maken het mogelijk om de kanalen te vormen zonder te verschuiven dankzij de variabele warmtebehandeling. Dankzij de gepersonaliseerde warmtebehandeling voor iedere maat van instrument krijg je kleinere vijlen met meer gecontroleerd geheugen om foute routes te vermijden: de vijlen hebben dus een opmerkelijke vervormbaarheid. Het instrument heeft ook een groefdiameter van maximum 1 mm zodat de tand beter bewaard blijft na een kanaalbehandeling. De Autofit gutta percha punten van Kerr passen zich ook goed aan de vorm van het met de ZenFlex vijlen geprepareerde kanaal aan.”



- Dr. Stephen L. Buchanan
CA, USA

“

De Zenflex roterende vijlen snijden zacht en efficiënt om de gewenste werklengte te verkrijgen in een beperkte tijd.”



- Dr. Bernice Ko
CA, USA

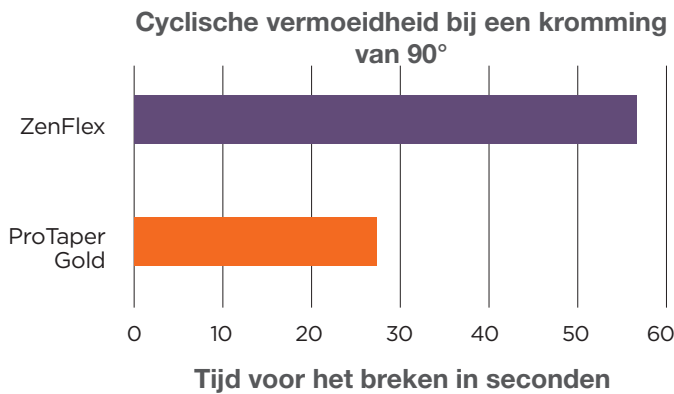
“

Ik hou erg van het gecontroleerde geheugen van Zenflex. Het is een van mijn favoriete functionaliteiten van deze vijl. Ik had recent drie gevallen waar ik graag de ZenFlex-vijl had willen gebruiken omwille van de sterke S-vormige bochten van de wortels.”



- Dr. Matthew Miller
NC, USA

De meningen in deze getuigenissen zijn die van Dr. Buchanan, Miller en Ko. Als fabrikant van medisch materiaal biedt Kerr Dental geen enkel medisch advies. De tandartsen moeten een beroep doen op hun eigen professionele oordeel om hun patiënten te behandelen.



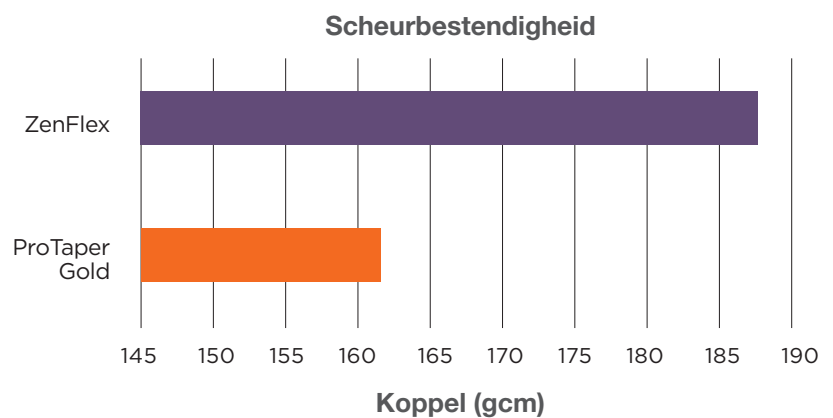
Wanneer mislukken geen optie is.

In vergelijking met andere merken biedt ZenFlex een grotere weerstand tegen cyclische vermoeidheid.

Dit vertaalt zich in een langere tijd vooraleer er eventueel een breuk optreedt en een kortere tijd om de werk lengte bereiken, waarbij het risico op breuk en verschuiving wordt geminimaliseerd.

Koppelweerstand.

ZenFlex is ontworpen om even of meer resistent te zijn tegen torsiespanningen in vergelijking met de belangrijkste concurrenten, ondanks een maximale vijldiameter die 20% minder is en een kleiner volume heeft.



Flexibiliteit ontmoet gecontroleerd geheugen.

De anatomie van elk kanaal is verschillend en bepaalde kanalen zijn complexer dan andere. Dankzij de exclusieve warmtebehandelingstechnologie die elke ZenFlex vijl heeft ondergaan, biedt ZenFlex een uitstekende flexibiliteit tot 90°.

Met een uitzonderlijk gecontroleerd geheugen bewaart ZenFlex zijn voorgebogen vorm, waardoor de vijl gemakkelijker in te brengen is, ook bij een meer complexe kanaalanatomie.



Scan de QR-code om de vergelijkende ZenFlex-video te bekijken of een productdemo aan te vragen.



6-PACK

TAPER 0.04		
Tip	Lengte	Ref.
.20	21	818-1206
	25	818-1207
	31	818-1208
.25	21	818-1256
	25	818-1257
	31	818-1258
.30	21	818-1306
	25	818-1307
	31	818-1308
.35	21	818-1356
	25	818-1357
	31	818-1358
.40	21	818-1406
	25	818-1407
	31	818-1408
.45	21	818-1456
	25	818-1457
	31	818-1458
.50	21	818-1506
	25	818-1507
	31	818-1508
.55	21	818-1556
	25	818-1557
	31	818-1558

TAPER 0.06		
Tip	Lengte (mm)	Ref.
.20	21	818-2206
	25	818-2207
	31	818-2208
.25	21	818-2256
	25	818-2257
	31	818-2258
.30	21	818-2306
	25	818-2307
	31	818-2308
.35	21	818-2356
	25	818-2357
	31	818-2358
.40	21	818-2406
	25	818-2407
	31	818-2408
.45	21	818-2456
	25	818-2457
	31	818-2458
.50	21	818-2506
	25	818-2507
	31	818-2508
.55	21	818-2556
	25	818-2557
	31	818-2558

ASSORTIMENT PACK

TAPER 0.04

Lengte 21 MM | Ref # 818-1421

Lengte 25 MM | Ref # 818-1425

TIP SIZE

.20 .25 .30 .35 .40 .45

TAPER 0.06

Lengte 21 MM | Ref # 818-1621

Lengte 25 MM | Ref # 818-1625

TIP SIZE

.20 .25 .30 .35 .40 .45



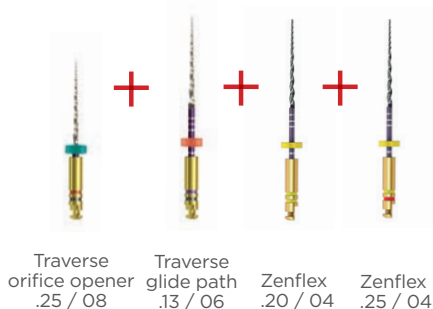
Aanbevolen Gutta Percha :

TAPER .04 - 952-0011, Gutta Percha Medium Fine

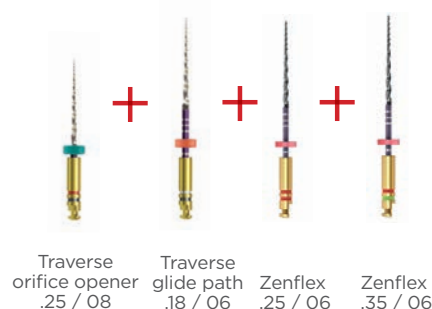
TAPER .06 - 972-0102, Auto Fit Greater Taper .06 Gutta Percha

Voor meer flexibiliteit en controle kan ZenFlex gebruikt worden met elke endomotor en met handstukken 8:1 met continue rotatie.

Aanbevolen volgorde voor klein kanaal



Aanbevolen volgorde voor groot kanaal



Doos Traverse Orifice opener + glide path

Ref. 818-2147

.25/.08/17 mm + .13/.06/25mm

Ref. 818-2148

.25/.08/17 mm + .13/.06/31mm

Ref. 818-2197

.25/.08/17 mm + .18/.06/25mm

Ref. 818-2198

.25/.08/17 mm + .18/.06/31mm



ZenFlex™

NiTi roterende vijlen

Het ideale evenwicht tussen kracht en flexibiliteit. Dankzij ZenFlex bereikt u de gewenste werklengte met een minimum risico van breuk en waarbij de integriteit van de tand wordt bewaard.



Hoge snij-efficiëntie



Minimaal invasief



Uitzonderlijke weerstand



Uitstekende flexibiliteit

Contacteer uw Kerr-dealer voor de beschikbare maten en taper.



***SPECIAAL INTRO-AANBOD**

GELDIG TOT 31 JULI 2022:

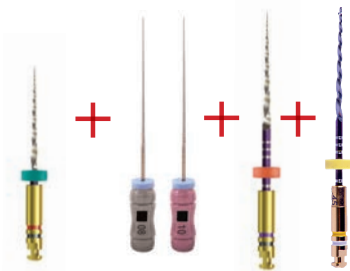
**2 verpakkingen ZENFLEX
voor de prijs van 1 = 49 €**

vanaf 1 augustus:

**€ 36,75 per verpakking bij
afname 2 verpakkingen**



NEW



-34%

ofwel 24 vijlen voor 115,35 €

Kanaalopening set

Vorbereiding wortelkanaal

Inhoud :

- 1x ref 06062 K-vijl 25mm / maat 10
- 1x ref 14128 K-vijl 25mm / maat 8
- 1x ref 818-2197 Traverse + orifice opener
- 1x ref 818-2357 zenflex 35/06/25mm-conus 06
- 1x ref 818-2257 zenflex 25/06/25mm-conus 06

1 Sequence-pack 115,35 €



3+2

ofwel 6,14 € per doos

K-vijl

Voor manuele katheterisatie

Bevat 6 vijlen

ref. zie catalogus

5 verp. voor de prijs van 3

30,70 €



-25%

ofwel 41,25 € per doos

Traverse vijl

Voor mechanische katheterisatie

Bevat 4 vijlen

ref. zie catalogus

2 verpakkingen

82,50 €



-25%

ofwel 64,⁶¹ € per plugger

Buchanan Hand Pluggers

- 974-0060 Plugger maat 0 (geel)
- 974-0058 Plugger maat 1 (rood)
- 974-0059 Plugger maat 2 (blauw)

Per 2 Pluggers **129,²⁰ €**



-25%

ofwel 73,⁴² € per plugger

Buchanan Heat Pluggers

- 952-0031 Heat plugger XF (04)
- 952-0004 Heat plugger F (06)
- 952-0005 Heat plugger FM (08)
- 952-0006 Heat plugger M (10)
- 952-0007 Heat plugger ML (12)

Per 2 Pluggers **146,⁸⁵ €**



-25%

ofwel 56,⁸⁷ € per doos

Gutta Percha

kanaalvulling

Bevat tien patronen

- 972-2500 Gutta-patronen (M)
- 972-2501 Gutta-patronen (L)
- 972-2502 Gutta-patronen (H)

Per 2 verpakkingen **113,⁷⁵ €**

Elements IC™

Obturatie met warme gutta percha



Inductielader

Geen elektrische verbinding tussen het handstuk en het laadstation



3D-vulling

Kwalitatief hoogstaande 3D-vulling van de wortelkanalen.



Minstens 16 kanalen met een enkele Back fill lading, dubbel zoveel in vergelijking met ElementsFree



Gebruiksvriendelijk

Voel u vrij zonder beperkingen



Snellere extrusie

(in vergelijking met ElementsFree)
U kan de gewenste snelheid controleren voor het gutta-debiet



Ergonomisch

Ligt stabiel en comfortabel in de hand



Compatibel met de meeste reinigingssystemen

De handstukken hebben geen elektrische verbinding en kunnen dus eenvoudig gereinigd worden.



Volledig opgeladen in 3 u

SPECIALE AANBIEDING

-20% !



elements IC

van 3.262 € voor **2.610 €**

-20%



CaviWipes™

2-in-1 : reinigt en desinfecteert

Reinigen en desinfecteren van niet invasieve medische hulpmiddelen en oppervlakken - zonder beschadigen

REINIGING VOOR DESINFECTIE

1. Vouw het eerste CaviWipes-doekje uit.
2. Veeg het oppervlak of de instrumenten af met het doekje om resten en biocontaminanten te verwijderen. Gooi het gebruikte doekje weg.



DESINFECTIE NA REINIGING

3. Veeg het vooraf gereinigde oppervlak af met een tweede CaviWipes-doekje om te desinfecteren.

*SPECTRUM en BLOOTSTELLINGSTIJDEN

Organismen	Testmethode	Desinfectietijd
Mycobacterium tuberculosis var: bovis (BCG)	AOAC 965.12	3 min
Methicillin Resistant Staphylococcus aureus (MRSA)	AOAC 961.02	3 min
Pseudomonas aeruginosa	EN 13727, EN 16615, EN 13697, EN 14561	1 min
Salmonella enterica	AOAC 961.02	3 min
Staphylococcus aureus	EN 13727, EN 16615, EN 13697, EN 14561	1 min
Vancomycine-resistente Enterococcus faecalis(VRE)	AOAC 961.02	2 min
Staphylococcus aureus met verminderde gevoeligheid voor vancomycine	AOAC 961.02	2 min
Enterococcus hirae	EN 13727, EN 16615, EN 13697, EN 14561	1 min
Escherichia coli	EN 13727, EN 16615, EN 13697, EN 14561	1 min

*SPECTRUM en BLOOTSTELLINGSTIJDEN

Organismen	Testmethode	Desinfectietijd
Proteus mirabilis 1	EN 13727, EN 16615, EN 13697, EN 14561	1 min
SARS-gerelateerd humaan Coronavirus (SARS-COV-1)	ASTM E1053-11	3 min
Humaan Coronavirus	ASTM E1053-11	2 min
Hepatitis-B-virus (HBV)	ASTM E1053-11	2 min
Hepatitis-C-virus (HCV)	ASTM E1053-11	2 min
Humaan immunodeficiëntievirus (HIV-1)	ASTM E1053-11	2 min
Herpes simplex virus types 1 en 2	ASTM E1053-11	2 min
Griepvirus A2	ASTM E1053-11	2 min
Gemodificeerd vaccinia virus Ankara (MVA)	EN 14476, EN 16777	5 min
Candida albicans	EN 13624, EN 16615, EN 13697, EN 14562	1 min
Trichophyton mentagrophytes	AOAC 961.02	3 min

CaviWipes™

Kenmerken

- Breed spectrum reiniging: Bactericide - Fungicide
Virusdodend - Tuberculocide
- Snelle werking
- Bespaart tijd en stockageruimte, alles-in-1, gebruiksklare reiniging en desinfectie
- Veilig product: fenolvrij, hypochlorietvrij, aldehydevrij
- Geen kleurstoffen of kunstmatige aroma's
- Laag alcoholgehalte (17%), voorkomt beschadiging van uw (medische) apparatuur en oppervlakken
- Cavicide voorvezadigd doekje
- Blijft goed geïmpregneerd en droogt niet uit
- Niet-geweven, pluisvrij
- Zeer sterk dankzij de zeven lagen
- Beschikbaar in twee formaten



**TOT
-15%**



4731245 CaviWipes flats packs (45 doekjes)
4731160 CaviWipes canisters (160 doekjes)



1 doos van 20 flats packs -15% | **102,70 €**

1 doos van 12 canisters -10% | **93,30 €**



-33%

Ofwel 40^{,93} € per spuit

Nexus Universal

Universeel adhesief composietcement

Bevat 2 spuiten x 5g

- 36991 Clear
- 36992 Clear with Chroma
- 36993 White
- 36994 White Opaque
- 36995 Yellow
- 36996 Bleach

Refill **81,85 €**



Tot
-27%

Vanaf 101^{,50} €

OptiBond XTR wordt OptiBond eXTRa Universal

Twee-componenten universeel adhesief

Verbeterde formule

Hogere hechtwaarden en lagere emissie

Universele kenmerken

Compatibel met alle etstechnieken (total, selectief, self-etching)

36658
Bottle kit (5ml) **101,50 €**

36659
Unidose kit (x100)(18ml) **147,60 €**



-25%

Vanaf 17^{,38} € per spuit

TempBond™ Automix

Tijdelijk cement

Bevat 1 x 6g

33351EU TempBond Clear

Bevat 2 x 11,8g

33684 TempBond original
33685 Tempbond NE (eugenolvrij)

Per 2 refills **69,50 €**



-25%

Ofwel 45^{,50} € per spuit

Maxcem Chroma Universal

Bevat 2 x 5g

36372 Maxcem Transparant
36373 Maxcem Wit
36374 Maxcem Geel

Per 2 refills **182 €**



-25%

Ofwel 34^{,93} € per spuit

Maxcem Elite Universal

Bevat 2 x 5g

34058 Maxcem Transparant
34059 Maxcem Wit
34060 Maxcem Opaakwit
34061 Maxcem Geel

Per 2 refills **139,70 €**



-25%

Vanaf 40^{,25} €

Gel etchant

Etsgel

34632
Jumbo pack (30g) **40,25 €**

31297
3x 3g spuit **41,70 €**



-40%

Ofwel 775 € per lamp

Demi Plus

Lichtuithardingslamp

910860-2 Demi Plus

1 Demi plus **775 €**



-29%

Ofwel 1^{,58} € per frees

Transmetal frezen

400020-JTC FG1558 (100 frezen)

Per verpakking **158,25 €**



-25%

Ofwel 24.⁵⁰ € per spuit

Vertise Flow

Zelfhechtend en zelfetsend
vloeibaar composiet

Bevat 2 spuiten x 2 g
ref. zie catalogus

Per 2 refills **98 €**



-40%

Ofwel 46.⁶⁰ € per spuit

Harmonize

Universeel nanohybride composiet
ref. zie catalogus
navulling spuit (1 x 4g)
navulling unidoses (20 x 0,5g)

5x spuit voor de prijs van 3
209 €

5x unidose voor de prijs van 3
286.²⁵ €



-25%

Ofwel 5.⁸⁵ € per doos

Stalen matrixbandjes

499 A matrix 0,045 mm, lengte 5 mm
499 B matrix 0,045 mm, lengte 6 mm
499 C matrix 0,045 mm, lengte 7 mm

Per 2 verpakkingen **11,⁷⁰ €**



-20%

Ofwel 37.⁵⁹ € per doos

Wedge dispenser

Bevat 500 houten wedges

826 Dispenser houten wiggen

Dispenser **37.⁶⁰ €**



-25%

Ofwel 10.⁷⁰ € per doos

Wedges

Verpakking

Bevat 100 houten wedges

ref. zie catalogus

Per 2 verpakkingen **21,⁴⁰ €**



-25%

Ofwel 9.¹⁵ € per doos

Stalen matrixbandjes

399 A matrix 0,030 mm, lengte 5 mm
399 B matrix 0,030 mm, lengte 6 mm
399 C matrix 0,030 mm, lengte 7 mm

Per 2 verpakkingen **18,³⁰ €**



-20%

Ofwel 41.⁴⁰ €

CaviCide 5L

Reiniging - Desinfectie

4731223 CaviCide 5L
4731229 Pomp CaviCide 5L

1 CaviCide 5L **-20%**
+ gratis pomp **41,⁴⁰ €**



-20%

Vanaf 4.⁹⁵ € per fles

CaviCide

Reiniging - Desinfectie

4731222 CaviCide 700 mL
4731221 CaviCide 200 mL

1 CaviCide 700 ml **10,⁵⁵ €**
1 CaviCide 200 ml **4,⁹⁵ €**

Kerr Consumables Producten en Oplossingen



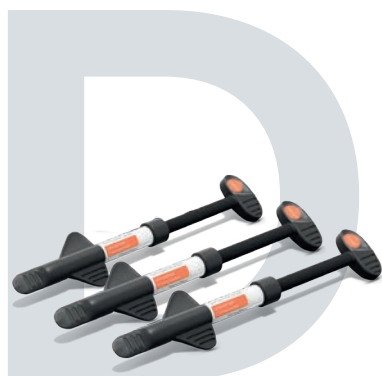
Prévention



Endodontie



Restauration



WORLD

Alle aanbiedingen zijn geldig zolang de voorraad strekt.
De genoemde prijzen in deze promotiebrochure zijn exclusief btw. Levering van onze producten geschiedt via uw dentale depot. De promoties en/of kortingspercentages zijn gebaseerd op onze adviesverkooprijzen en kunnen daarom in enkele gevallen afwijken van de kortingspercentages van uw dentale depot. Voor meer (product) informatie neemt u contact op met uw regionale Kerr contactpersoon of verwijzen wij u naar onze website www.kerrdental.com. Zet- en drukfouten voorbehouden.

Kerr Benelux | D'Artagnanstraat 28 / 2 | 4600 Wezet | België
www.kerrdental.com

Country Manager France & Benelux
Christophe Gobert
christophe.gobert@envistaco.com

Marketing Leader Benelux
Jeroen Deenen
jeroen.deenen@envistaco.com

SALES TEAM BENELUX

N/Z-Holland/Utrecht/Flevoland



Niels van der Schee

niels.vanderschee@envistaco.com

Mob. : 06 13 36 14 23

N. Brabant/Gelderland/Limburg



Marc Munnichs

marc.munnichs@envistaco.com

Mob. : 06 13 85 50 26

Vlaanderen



Emel Merghad

emel.merghad@envistaco.com

Mob. : 0474 94 96 21

Wallonië, Brussel en Luxemburg



Jean-Philippe Verstappen

jean-philippe.verstappen@envistaco.com

Mob. : 0471 61 92 01

Kerr™