

CEREC 3D

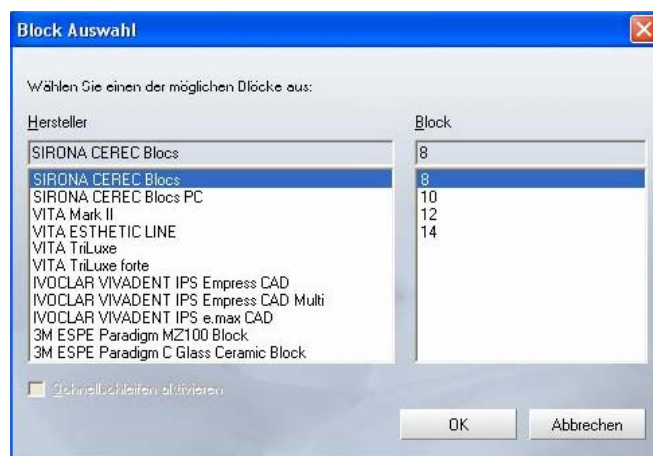
Extension Pack 3M ESPE

Deutsch, English, Français, Español, Italiano

Extension Pack 3M ESPE für CEREC

Das Extension Pack 3M ESPE für CEREC ergänzt die CEREC-3D-Software um zwei neue Materialien und ist geeignet für das CEREC-3D-Servicepaket V3.03 und höher. Für die Installation des Extension Packs 3M ESPE folgen Sie bitte den Anweisungen auf dem Monitor. Wenn Sie bereits über die CEREC-3D-Software V3.10 verfügen, brauchen Sie das CEREC Extension Pack 3M ESPE nicht zu installieren. Nach erfolgreicher Installation erscheinen in der Dialogbox für die Blockauswahl zwei neue 3M ESPE Materialien:

- 3M ESPE Paradigm™ MZ 100 Block
- 3M ESPE Paradigm™ C Glass Ceramic Block

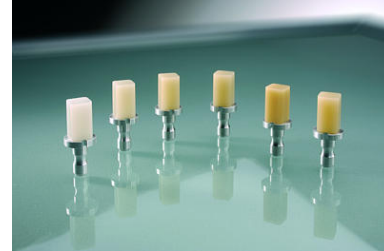


3M ESPE Paradigm™ MZ 100-Blöcke sind aus dem Restaurationsmaterial Z100, einem universellen Komposit, gefertigt. Sie sind erhältlich in zwei Größen (10 und 14) sowie in sechs Farben (A1, A2, A3, A3.5, B3, Zahnschmelz).



Die 3M ESPE Paradigm™ MZ 100 Blöcke eignen sich für die folgenden Indikationen: Inlays, Onlays, Kronen und Veneers.

3M ESPE Paradigm™ C-Blöcke sind aus einem leuzitverstärkten Glaskeramik-Material. Sie sind erhältlich in fünf Größen (V-5-12, 8, 10, 12 und 14) sowie in sechs ausgewogenen Farben (Gebleicht, A1, A2, A3, A3.5 und B3).



Die 3M ESPE Paradigm™ C Blöcke eignen sich für die folgenden Indikationen: Inlays, Onlays, Kronen und Veneers.

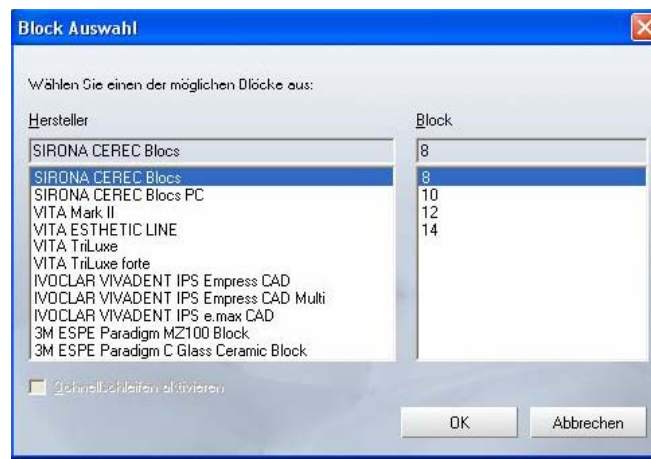
Das Extension Pack 3M ESPE für CEREC ist als Download erhältlich unter www.sirona.de:
Produkte → CAD/CAM-Systeme → CEREC → Service → Software-Downloads

Für weitere Informationen wenden Sie sich bitte an Ihren CEREC-Händler.

3M ESPE Extension Pack for CEREC

The 3M ESPE Extension Pack for CEREC supplements the CEREC-3D software with two new materials and is suitable for the CEREC-3D V3.03 service pack and higher. To install the 3M ESPE Extension Packs please follow the instructions on the monitor. If you already have CEREC-3D V3.10 software, you do not need to install the CEREC 3M ESPE Extension Pack. After successful installation two new 3M ESPE materials appear in the dialog box for block selection:

- 3M ESPE Paradigm™ MZ 100 block
- 3M ESPE Paradigm™ C Glass Ceramic block

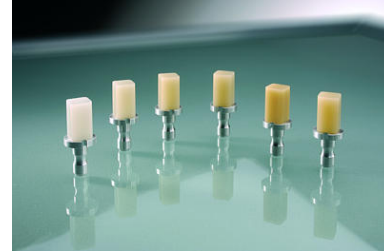


3M ESPE Paradigm™ MZ 100 blocks are produced from the restoration material Z100, a universal composite. They come in two sizes (10 and 14) and six colors (A1, A2, A3, A3.5, B3, dental enamel).



The 3M ESPE Paradigm™ MZ 100 blocks are suitable for the following indications: inlays, onlays, crowns and veneers.

3M ESPE Paradigm™ C blocks are made from a leucite-reinforced, glass ceramic material. They are available in five sizes (V-5-12, 8, 10, 12 and 14) as well as in six balanced colors (bleached, A1, A2, A3, A3.5 and B3).



The 3M ESPE Paradigm™ C blocks are suitable for the following indications: inlays, onlays, crowns and veneers.

The 3M ESPE Extension Pack for CEREC is available for download from www.sirona.com:

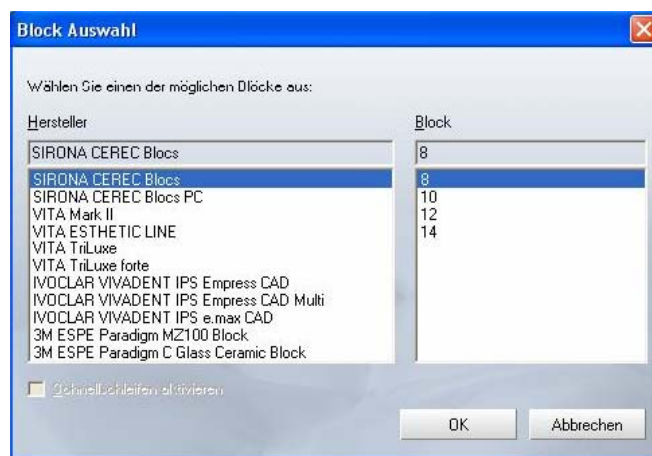
Products → CAD/CAM systems → CEREC → Service → Software-Downloads

For more information please contact your CEREC dealer.

Pack d'extension 3M ESPE pour CEREC

Le pack d'extension 3M ESPE pour CEREC complète le logiciel CEREC 3D par deux nouveaux matériaux et convient pour le pack de service CEREC 3D V3.03 ou supérieur. Pour l'installation du pack d'extension 3M ESPE, veuillez suivre les instructions à l'écran. Si vous disposez déjà du logiciel CEREC 3D V3.10, vous n'avez pas besoin d'installer le pack d'extension CEREC 3M ESPE. Au terme de l'installation, la boîte de dialogue de sélection des blocs affiche deux nouveaux matériaux 3M ESPE :

- Bloc 3M ESPE Paradigm™ MZ 100
- Bloc 3M ESPE Paradigm™ C Glass Ceramic

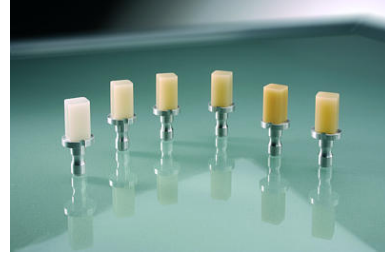


Les blocs **3M ESPE Paradigm™ MZ 100** sont réalisés à partir du matériau de restauration Z100, un composite universel. Ils sont disponibles en deux tailles (10 et 14) et en six coloris (A1, A2, A3, A3.5, B3, émail dentaire).



Les blocs 3M ESPE Paradigm™ MZ 100 conviennent pour les indications suivantes : inlays, onlays, couronnes et facettes.

Les blocs **3M ESPE Paradigm™ C** sont réalisés à partir d'une céramique de verre renforcée à la leucite. Ils sont disponibles en cinq tailles (V-5-12, 8, 10, 12 et 14) et en six coloris équilibrés (blanchi, A1, A2, A3, A3.5 et B3).



Les blocs 3M ESPE Paradigm™ C conviennent pour les indications suivantes : inlays, onlays, couronnes et facettes.

Le pack d'extension 3M ESPE pour CEREC peut être téléchargé à l'adresse www.sirona.fr :

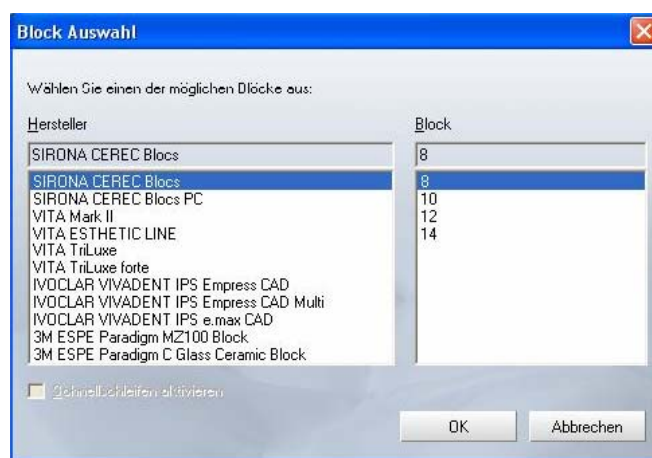
Produits → Systèmes CAO/FAO → Pour le dentiste → Téléchargements

Pour toute information supplémentaire, veuillez vous adresser à votre revendeur CEREC.

"Extension Pack 3M ESPE" para CEREC

El "Extension Pack 3M ESPE" para CEREC complementa el software CEREC 3D con dos nuevos materiales, y es adecuado para el paquete de mantenimiento CEREC 3D V3.03 y posteriores. Para instalar el "Extension Pack 3M ESPE", siga las instrucciones del monitor. Si ya dispone del software CEREC 3D V3.10, no es necesario que instale el "Extension Pack 3M ESPE" para CEREC. Una vez finalizada correctamente la instalación aparecen dos materiales nuevos 3M ESPE en el cuadro de diálogo de selección de bloques:

- Bloque 3M ESPE Paradigm™ MZ 100
- Bloque de cerámica de vidrio 3M ESPE Paradigm™ C

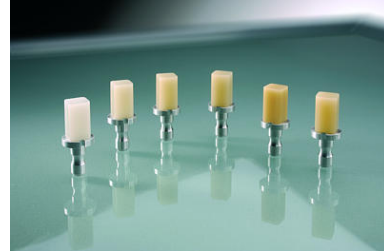


Los bloques **3M ESPE Paradigm™ MZ 100** están hechos a partir del material de restauración Z100, un composite universal. Están disponibles en dos tamaños (10 y 14) y en seis colores (A1, A2, A3, A3.5, B3 y esmalte).



Los bloques 3M ESPE Paradigm™ MZ 100 son adecuados para las siguientes indicaciones: Inlays, onlays, coronas y veneers.

Los bloques **3M ESPE Paradigm™ C** están hechos de un material de cerámica de vidrio reforzada con leucita. Están disponibles en cinco tamaños (V-5-12, 8, 10, 12 y 14) y en seis colores equilibrados (emblanquecido, A1, A2, A3, A3.5, y B3).



Los bloques 3M ESPE Paradigm™ C son adecuados para las siguientes indicaciones: Inlays, onlays, coronas y veneers.

El "Extension Pack 3M ESPE" para CEREC puede descargarse desde www.sirona.es:

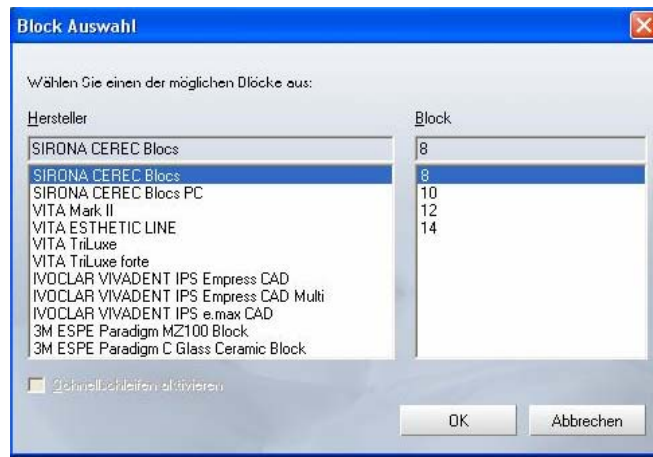
Productos → Sistemas CAD/CAM → Para el odontólogo → Descargas

Para más información, póngase en contacto con su distribuidor CEREC.

Extension Pack 3M ESPE per CEREC

L'Extension Pack 3M ESPE per CEREC integra il software CEREC 3D con due nuovi materiali ed è adatto al Service Pack CEREC 3D V3.03 e superiori. Per l'installazione dell'Extension Pack 3M ESPE seguire le istruzioni sul monitor. Se già si dispone del software CEREC 3D V3.10, non è necessario installare l'Extension Pack 3M ESPE per CEREC. Ad installazione avvenuta, nella casella di dialogo per la selezione del blocchetto appaiono due nuovi materiali 3M ESPE:

- Blocchetto 3M ESPE Paradigm™ MZ 100
- Blocchetto 3M ESPE Paradigm™ C Glass Ceramic

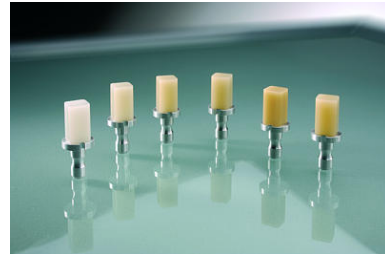


I blocchetti **3M ESPE Paradigm™ MZ 100** sono realizzati con il materiale di restauro Z100, un composito universale. I blocchetti sono disponibili in due dimensioni (10 e 14) e in sei colori (A1, A2, A3, A3.5, B3, smalto).



I blocchetti 3M ESPE Paradigm™ MZ 100 sono adatti per le seguenti indicazioni: inlay, onlay, corone e veneer.

I blocchetti **3M ESPE Paradigm™ C** sono realizzati in materiale vetroceramico rinforzato con leucite. I blocchetti sono disponibili in cinque dimensioni (V-5-12, 8, 10, 12 e 14) e in sei colori pesati (sbiancato, A1, A2, A3, A3.5 e B3).



I blocchetti 3M ESPE Paradigm™ C sono adatti per le seguenti indicazioni: inlay, onlay, corone e veneer.

L'Extension Pack 3M ESPE per CEREC è disponibile per il download all'indirizzo www.sirona.it:

Prodotti → Sistemi CAD/CAM → per il dentista → Download

Per ulteriori informazioni rivolgersi al proprio rivenditore CEREC.

Änderungen im Zuge technischer Weiterentwicklung vorbehalten.
We reserve the right to make any alterations which may be due to technical improvements.
Sous réserve de modifications dues au progrès technique.
Reservados los derechos de modificación en virtud del progreso técnico.
Riservato il diritto di modifichè dovute al progresso tecnico.

Sirona Dental Systems GmbH

Fabrikstraße 31
64625 Bensheim
Germany
www.sirona.com

in the USA:

Sirona Dental Systems LLC
4835 Sirona Drive, Suite 100
Charlotte, NC 28273
USA